

# Conditions techniques

*le parti pris des choses* par le collectif Petit travers

## La Cie amène :

- **1 échafaudage** 70/70cm, 4.50m de haut, de 150 kgs, posté en coulisse à jardin. Prévoir des **pains** de lest (min.100Kgs).
- **2 trapèzes** avec barres d'écartement
- 6 tubes de diamètre 49 mm acier 1 cm
- colliers orthogonaux et tournants Entrepose
- 4 tendeurs à cliquet + sangles noires 8 m , CMU 5 tonnes

## fixation des trapèzes

- sur 2 porteuses solidarises par 6 tubes + 2 barres d'écartement .
- HAUBANAGE des porteuses en 4 points d'arrimage = anneaux de levage fixés aux murs ou lisses des passerelles.
- avec les sangles à cliquet ou tubes fixés aux passerelles.

## PLANNING

Prévoir un **PREMONTAGE**  
**Lumière + Boîte noire + tapis danse**  
**la veille de la représentation.**

## Le jour J

1 service pour :

Déchargement, implantation trapèzes + échafaudage, installation son, réglages lumières.

**1 régisseur plateau, 2 machinistes**

**1 régisseur lumières, 1 électricien**

**1 régisseur son**

1/2 service pour :

programmation lumières : **1 régisseur lumières**

réglages son : **1 régisseur son**

**Exploitation** : 1 responsable technique

+ 1 machiniste

**Démontage** : 1h 30

avec une équipe équivalente au matin

**Durée** : 50 minutes

il existe une version d'1 heure qui nécessite l'apport d'un piano à queue (ou demi ou quart de queue) sur scène en cours de représentation.

3 comédiens, 1 régisseur

régie technique : **François Dareys**

f.dareys@hotmail.fr ou 06 30 09 25 95

## PLATEAU

Dispositif frontal

**Plancher sur lambourdes**

**(sur béton, prévoir plancher danse)**

Dimensions minimales : ouverture : 10,5 m (mur à mur)

profondeur : 8 m

hauteur des accroches : 5 m

## Boîte noire

4 plans de pendrillons

4 plans de frise

1 taps de fond noir

1 tapis de danse noir (espace de jeu + boîte noire)

1 interphonie plateau-régie (au plateau : côté cours, 2 ème rue)

## Lumière

1 5 Kw Fresnel ou 3 PC 2kw Fresnel ou 3 Pc 2000 w

1 2 Kw fresnel ou PC 2000 w

18 PC 1000 w

1 PC 500 w (ou PC 1000 compact)

2 Découpes 15/40 1000w

2 BT 250w

9 PAR CP 62

5 PAR CP 61

8 Pieds de 2m pour 2 projecteurs (l'un au-dessus de l'autre)

6 Platines de sol

1 Pupitre à mémoires avec crossfade manuel

Attention : 19 lignes au sol

31 circuits de 2Kw + 1 circuit 5Kw

Extinction de l'éclairage salle graduable depuis la régie .

## Son

1 lecteur CD et 1 Lecteur MD

1 Console en conséquence

1 caisson Basses au plateau

4 HP retour au plateau sur pieds type MTD 112 C. Heil

+ le système façade permanent de la salle

## détail lumières

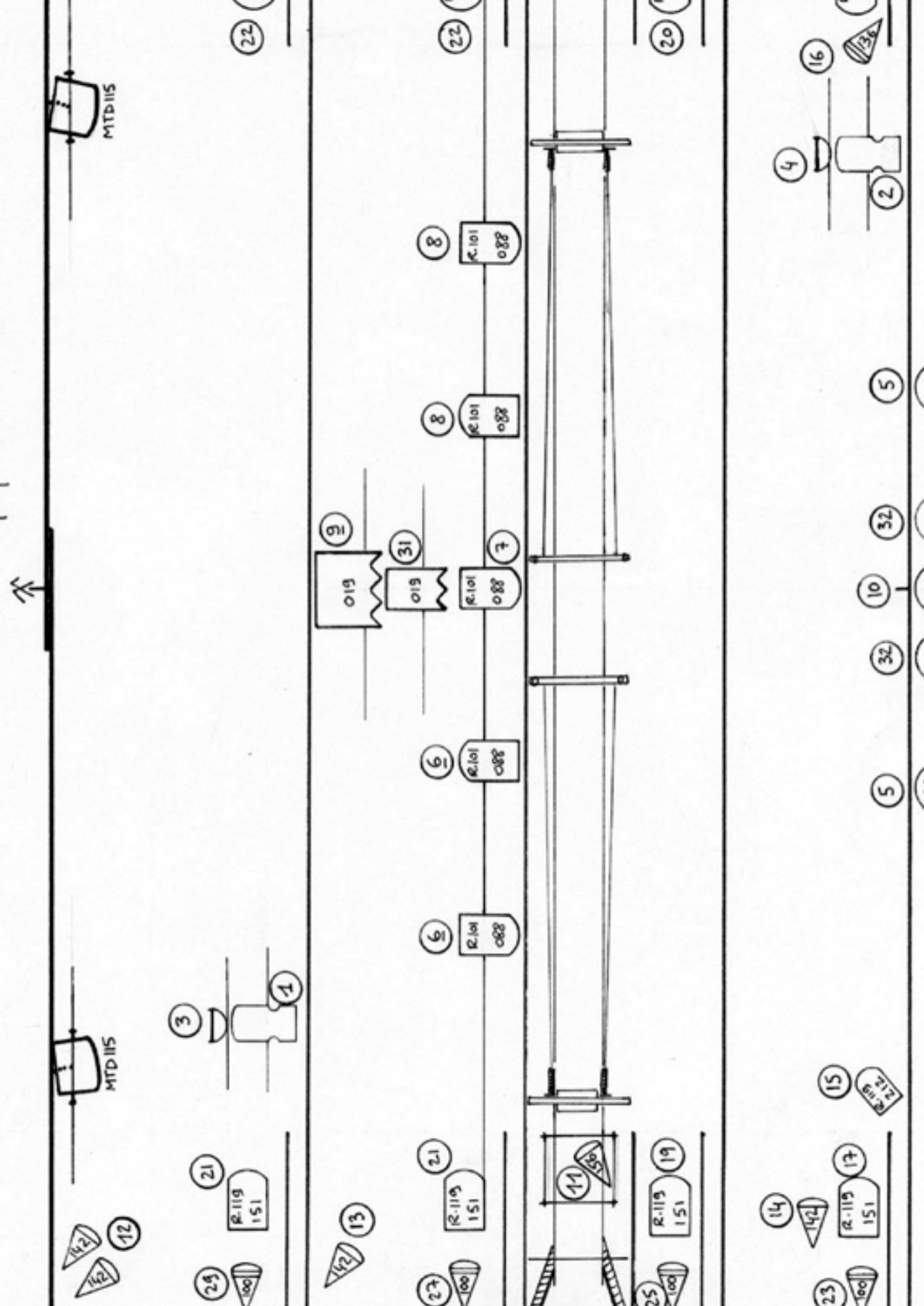
Circ.	Qté	Désignation	Position/Support	Gels LEE	ROSCO
1	1	découpe	15/40 1000 Loin Jardin avec iris	nc	nc
2	1	découpe	15/40 1000 Face Cour avec iris	nc	nc
3	1	BT 250	Loin Jardin douche face	nc	nc
4	1	BT250	Face Cour douche face	nc	nc
5	2	PC 1000	Face en salle	88	114
6	2	PC 1000	Milieu Jardin douche	88	101
7	1	PC 1000	Milieu Centre douche	88	101
8	2	PC 1000	Milieu Cour douche	88	101
9	1	5 Kw Fresnel	Centre Lointain + volet	19	
10	1	PC 1000	Face Centre en salle	19	114
11	1	PAR CP 61	Douche latérale Jardin	156	
12	2	PAR CP 61	sur platine 3è plan Jardin	142	
13	1	PAR CP 61	sur platine 2è plan Jardin	142	
14	1	PAR CP 61	sur platine 1er plan Jardin	142	
15	1	PC 1000	sur platine 1er plan Jardin	212	119
16	1	PAR CP 62	sur platine 1er plan Cour	136	
17	1	PC 1000	sur pied 1er plan Jardin	151	119
18	1	PC 1000	sur pied 1er plan Cour	201	119
19	1	PC 1000	sur pied 2è plan Jardin	151	119
20	1	PC 1000	sur pied 2è plan Cour	201	119
21	2	PC 1000	sur pied 3è, 4è plan Jardin	151	119
22	2	PC 1000	sur pied 3è, 4è plan Cour	201	119
23	1	PAR CP 62	sur pied 1er plan Jardin	100	
24	1	PAR CP 62	sur pied 1er plan Cour	100	
25	1	PAR CP 62	sur pied 2è plan Jardin	100	
26	1	PAR CP 62	sur pied 2è plan Cour	100	
27	1	PAR CP 62	sur pied 3è plan Jardin	100	
28	1	PAR CP 62	sur pied 3è plan Cour	100	
29	1	PAR CP 62	sur pied 4è plan Jardin	100	
30	1	PAR CP 62	sur pied 4è plan Cour	100	
31	1	2 Kw Fresnel	contre-jour	19	
32	2	PC 1000	face (Saluts)		119

Lignes au sol : 11 à jardin : circ. 12 à 29  
 8 à cour : circ. 16 à 30

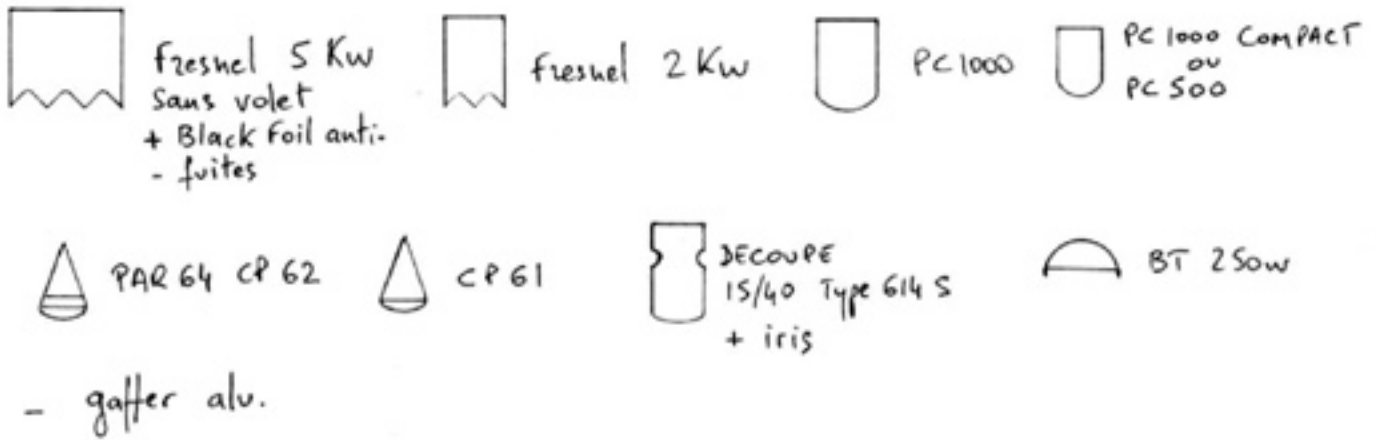
LE PARTI PRIS DES CHOSES

ech. 1/50e

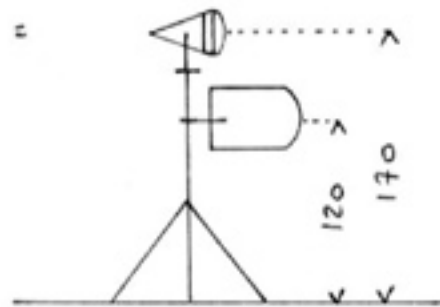
ouverture = 11 m.  
profondeur = 8.50 m



# légendes plan de feu

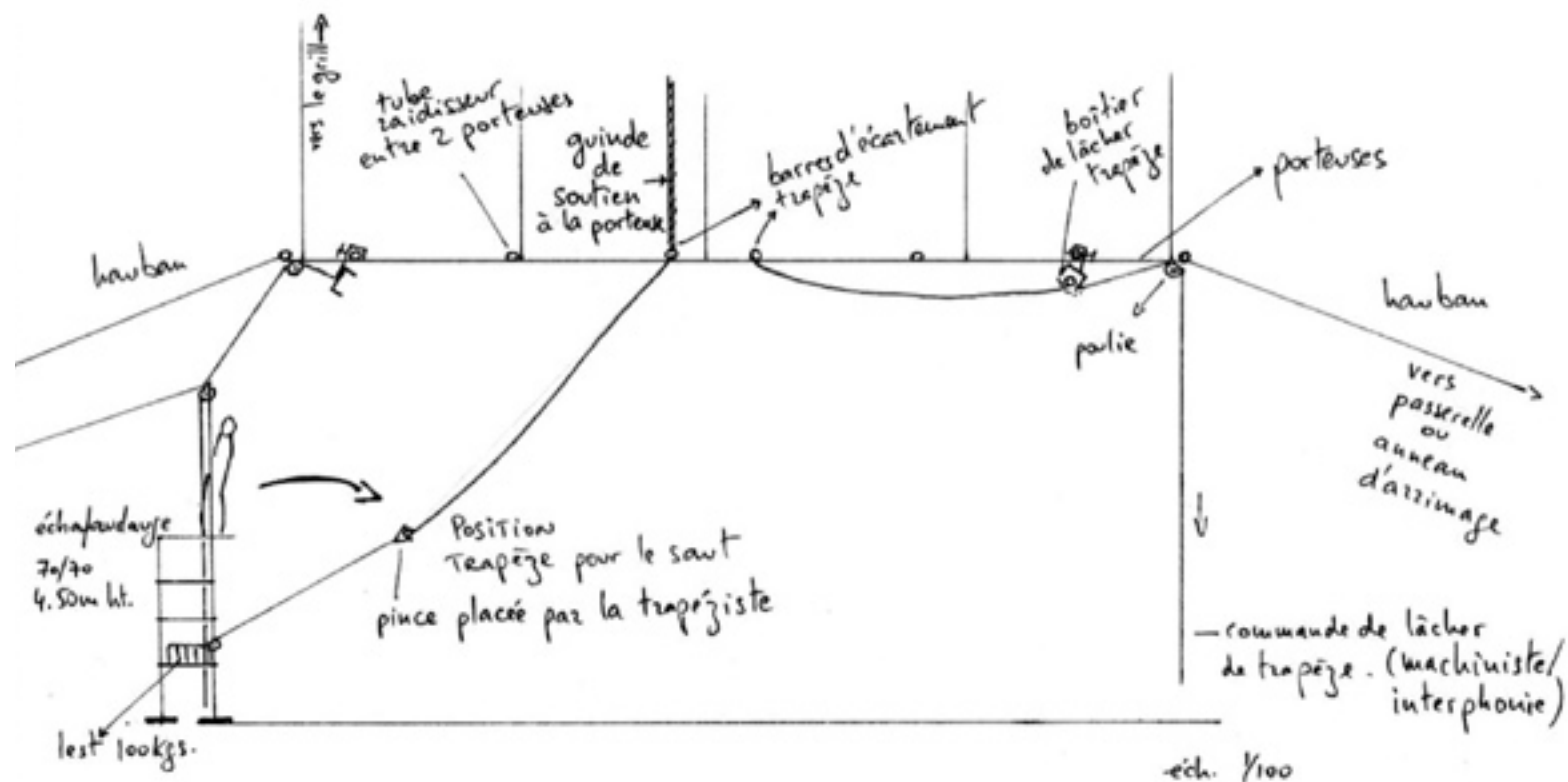


circuits (12) à (16) sur platine ; circuits (5), (10), (32) en salle = PC 1000 ou DECOUPES 1000 ou 2000  
 circuits (17) à (30) sur pied =



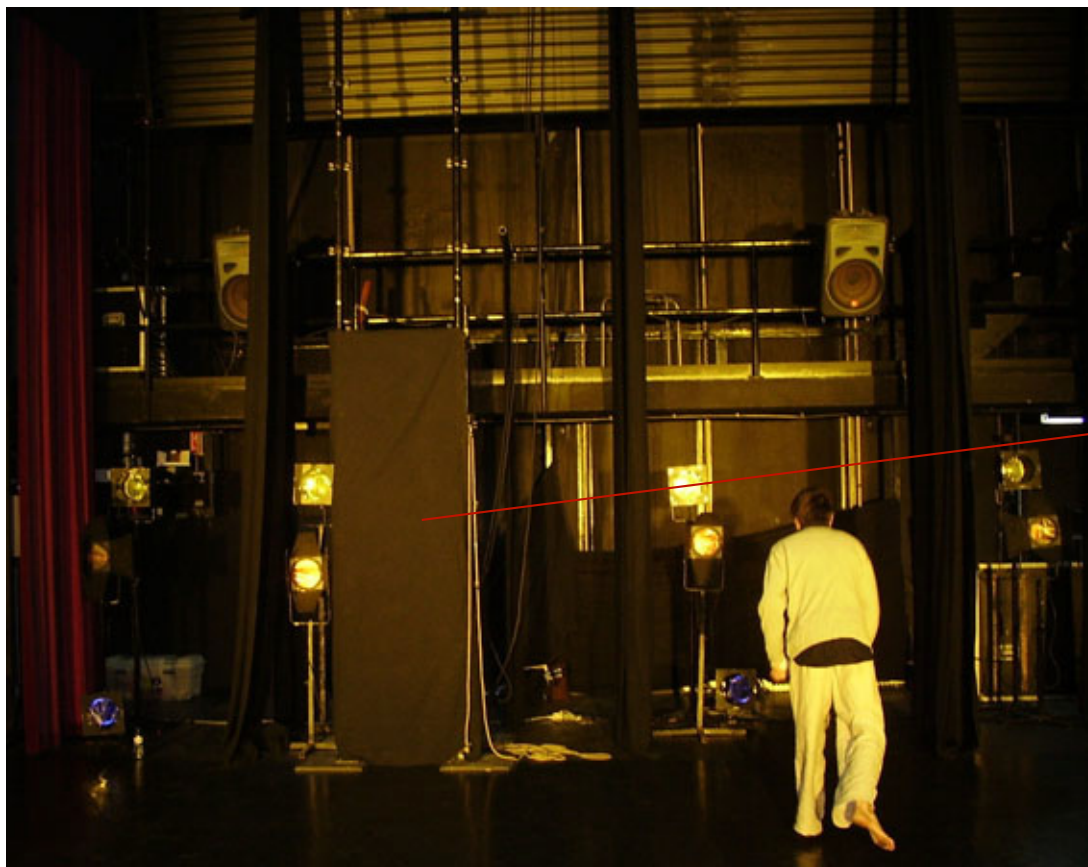
# système des trapèzes

(plan de coupe)





latéraux à cour



échaffaudage  
caché par tissu noir

latéraux à jardin





échafaudage

vue plafond  
(trapèzes position initiale)

